

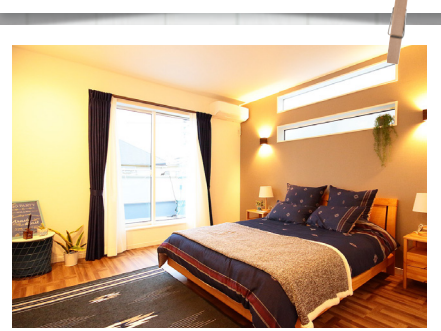


近隣分譲地「オリティア樟葉VII」にて「パードレくずはIII」グランドオープンイベント開催!!



土地・建物・外構費込み
セット価格

3,775 (税込)
万円~



「パードレくずはIII」 グランドオープンイベント開催!!

全**52**区画 全部敷地面積 **45**坪以上 住戸間 **2**m以上 前面道路 **6.8**m以上 **自由設計**

2日間 限定開催 **4.6 SAT**・**7 SUN** 10:00 ▶ 17:00

楽しいイベント盛りだくさん!
ご家族揃って遊びに来て下さい!

✓不動産購入をご検討の方限定

ガラポン抽選会



お1組様
1回限り

- AppleWatch ● 任天堂Switch
- 松阪牛ロースモモ焼き 700g ● ディズニーランペアチケット
- USJペアチケット ● ランチクルーズ ● ストライダー ● バリスタ
- 折りたたみ自転車 ● マッサージャー ● 参加賞

※掲載の景品は一部です。この他の景品もございますので予めご了承下さい。※アンケートにご回答の方で、未成年の方のみご参加はいただけません。※写真はイメージです。

W発電説明会

大阪ガスの ホリディキャラバンが やってくる!!

Si センサー-コンロ
調理実演会開催!!

- エネファーム
- 太陽光パネル
- ミストカワック も体験できます!!

ポップコーンや
フライドポテト
ご試食可能!

SPECIAL EVENT

ふわふわで 遊ぼう!



※雨天・強風中止

来場予約キャンペーン実施中!!

右記フォームよりご予約下さい。

ご予約は
コチラの
から▶▶▶



近隣分譲地「オリティア樟葉VII」にご来場下さい。



お一人様 1回限り

ストップウォッチで
目指せ **3秒90!!**

参加条件
LINEに友達登録で
画面提示
※すでに友達追加されている方も
対象となります。

3秒90ジャストで
3.4秒~4.4秒で

DISNEY チケット
プレゼント!!

GODIVA
ギフト
プレゼント!!

参加賞
おかし
プレゼント!!

LINE@
お友だち
大募集!

イベント情報や分譲地情報を
配信します!!

QRコード
お友達登録
〜お友達特典〜
モバイル
チャージャー
プレゼント!!

クレープ
プレゼント!

4/6日
限定!

先着
80名様

メロンパン
プレゼント!

4/7日
限定!

先着
80名様

ローン相談会!!

京都信用金庫職員による
ソニー生命の
ファイナンシャルプランナーによる

相談会開催!!

ローンの使い方や、実績との位の負担になるのか、
先のライフプランについての相談など
ローンや将来に対しての不安やお悩みをご相談下さい。

ニコニコ
バルーン
プレゼント!

お菓子
の
つかみ取り!

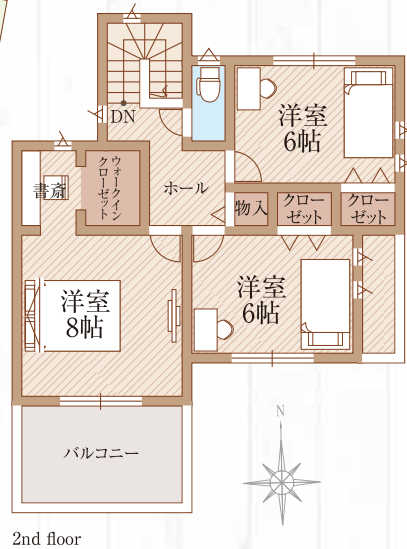
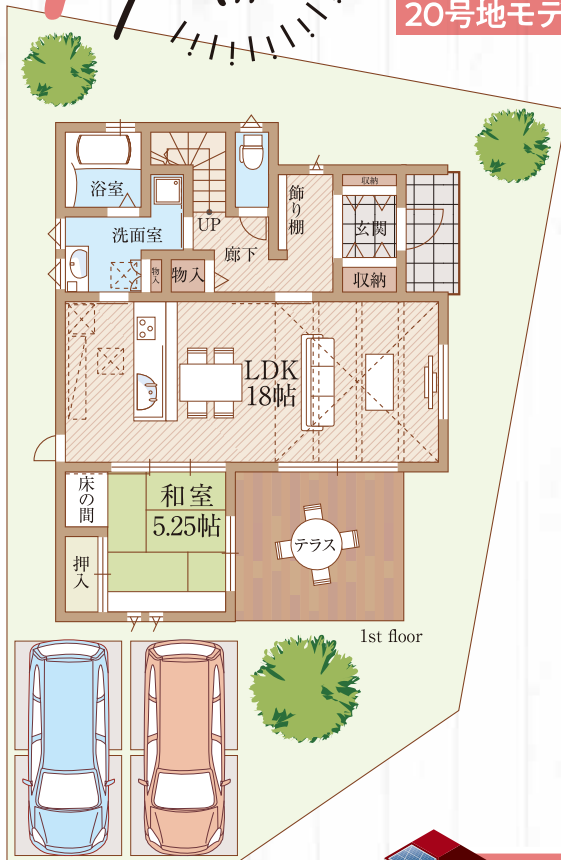


モデルハウス公開中!

広々ウッドデッキの開放感溢れる邸。

オリティア樟葉Ⅶ
20号地モデルハウス

- 敷地面積/177.15㎡[53.58坪]
- 1F床面積/65.41㎡
- 延床面積/116.75㎡[35.31坪]
- 2F床面積/51.34㎡



W発電標準搭載
省エネで賢くお得な暮らし始めませんか?



ミハマのダブル発電住宅

<p>ガス代 水</p> <p>おトクなガスを使用して発電するのでガス代は少しだけ上がります。</p> <p>月額 9,318円 +</p>	<p>電気代 電</p> <p>ENEファームと太陽光で発電した電気を使うので電気代は大幅に下がります!</p> <p>月額 1,318円 -</p>	<p>売電 (太陽光発電の電気のみ)</p> <p>太陽光で発電し、使いきれなかった電気は売電できます!</p> <p>月額 5,310円 =</p>	<p>実質電気代 (ガス代+電気代)</p> <p>ダブル発電おトク額 約17,000円</p> <p>月額 約5,000円</p>
--	---	---	---

LOCATION



くずはモール 自転車約9分



ニトリモール 自転車約10分



招提保育園 徒歩約6分



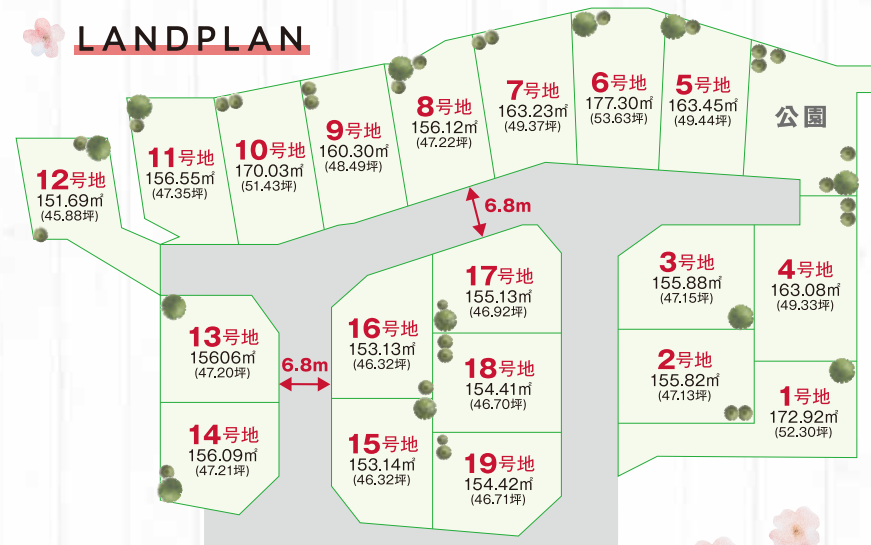
清香学園幼稚園 徒歩約9分



枚方市立牧野小学校 徒歩約8分

日々便利になる子育てタウン「くずは」に大型新街区誕生!

LANDPLAN



- 全52区画
- 分譲区画 19 今回区画
- 全部敷地面積 45坪以上
- 住戸間 2m以上
- 前面道路 6.8m以上



HOUSE PLAN

4号地 4LDK



- 敷地面積/163.08㎡[49.33坪]
- 延床面積/113.03㎡[34.19坪]
- 1F床面積/62.93㎡
- 2F床面積/50.10㎡

5号地 4LDK



- 敷地面積/163.45㎡[49.33坪]
- 延床面積/103.09㎡[31.18坪]
- 1F床面積/54.24㎡
- 2F床面積/48.85㎡

【バードレクずは物件概要】●所在地/枚方市養父東町55●交通/京阪本線「牧野」駅より徒歩17分・京阪本線「樟葉」駅バス15分・バス停「牧野高校」より徒歩2分●用途地域/市街化調整区域●地目/宅地●建ぺい率/50%●容積率/100%●開発許可/枚方市指令都査第181-16号●私道負担/なし●道路幅員/6.8m●総区画数/52区画●土地面積/151.69㎡~177.30㎡●設備/関西電力・都市ガス・枚方市上水道・公共下水●事業主(売主)/御浜住宅株式会社●販売代理/ミハマホーム株式会社

※バードレクずはのグランドオープンイベントですがイベント会場はオリティア樟葉になります。お間違のないようお気を付け下さい。

創業52年
安心と信頼の実績

注文住宅販売 6年連続 地域No.1

「御浜住宅」は、地域の皆様に愛され続けて52年。そして、2017年度調べのビルダーランキングでは、枚方市において6年連続で第1位を取得することが出来ました。これからも地域ナンバーワンとして、皆様に愛され続ける住宅を、魅力的な価格で提供し続けていきます。

住宅産業研究所調べ(2019年2月認定)



〈販売代理〉宅建業免許番号/大阪府知事(8)第32096号・大阪府宅地建物取引業協会正会員・近畿圏不動産流通機構会員・公正取引協議会会員

ミハマホーム株式会社

〒573-1126 枚方市上島東町14番1号

〈売主〉宅建業免許番号/大阪府知事(13)第11275号・建設業許可番号/大阪府知事(般-24)第69938号・大阪府宅地建物取引業協会正会員・近畿圏不動産流通機構会員・社団法人全国住宅産業協会

御浜住宅株式会社

〒573-1126 枚方市上島東町14番1号

お問い合わせは

☎072-868-0036 (代)

●情報満載の当社ホームページはこちら

ミハマホーム

検索 http://www.mihama-jutaku.co.jp

ミハマホーム公式サイト
トップページは
こちらから

